

Csarnokelszívó rendszerek

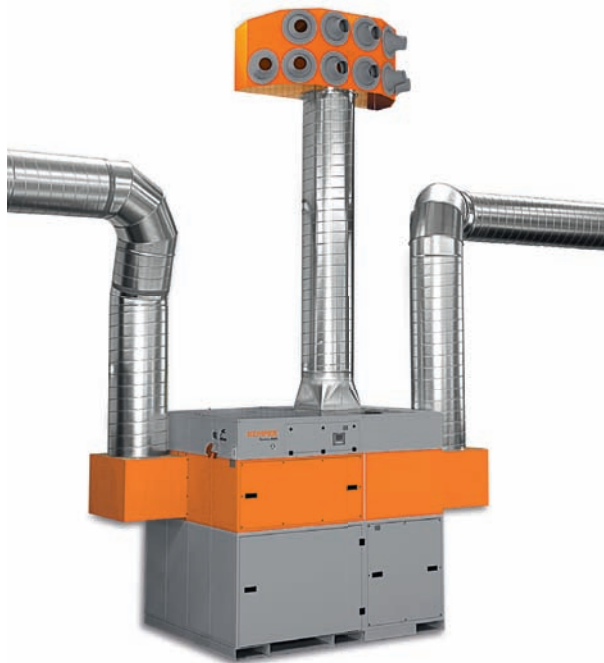
KemJet csarnokelszívó rendszer

KemJet	54
CleanAirTower	55
Push-Pull rendszer	56
Kiszorításos szellőztetés	57



KemJet

- » Nagy teljesítményű fúvókák
- » Turbulencia



Kiegészítő tartozék

- » Automatikus porelvezetés – DustEvac
- » Be/ki távvezérlő
- » Támaszkészlet
- » Készlet falra szereléshez

Felhasználás

- » Olyan műhelyek, ahol nem lehetséges a pontszerű elszívás
- » Pontszerű elszívás kiegészítéseként
- » Váltakozó por- és füstforrással rendelkező helyen
- » Nagy munkadarabok vagy egymástól távol elhelyezkedő munkaállomások esetén

Felhasználás

- » A helyszín frisslevegő-elosztása változtatható, mivel a nagy teljesítményű fúvókák 30 fokban állíthatók
- » Szennyezésmentes porgyűjtés, mivel a préslevegő a porgyűjtő tartályban tartja a port
- » Szünetmentes tartós üzem az automatikus, nyomáskülönbség által vezérelt szűrőtisztításnak köszönhetően
- » A többféle csőhosszúságnak köszönhetően különböző magasságokban lehetséges a kifúvás
- » Alacsony zajkibocsátás a rendkívül alacsony zajszintnek köszönhetően
- » Minimális fűtési költségek a levegő visszavezetésének köszönhetően
- » Egyszerűen és gyorsan összeszerelhető
- » Kényelmes kezelés a diagnosztikai rendszerrel rendelkező érintőképernyős kijelzőn keresztül történő intelligens vezérlésnek köszönhetően

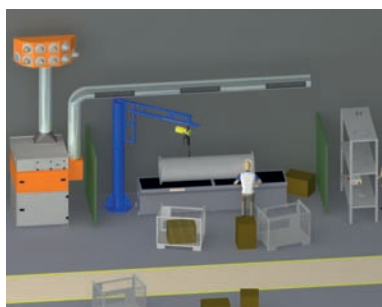
Tulajdonságok

- » Automatikus szűrőtisztítás, nyomáskülönbség-vezérelt
- » Érintőképernyős kezelés
- » W3/IFA-bevizsgált
- » KemTex® ePTFE szűrőpatronok
- » Porgyűjtő tartály préslevegős emelővel
- » 30 fokban állítható, nagy teljesítményű fúvókák

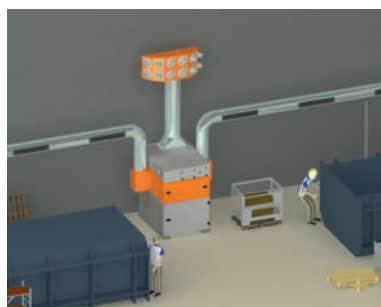
Megrendeléshez szükséges adatok

Cikksz.	Elszívóteljesítmény	Össz. szűrőfelület	Hossz, szívócső	Fúvókák	Levegőfúvókák vetőtávolsága
99 880 0407	6.000 m ³ /h	60 m ²	6 000 mm	10 x 200 mm	kb. 30 m
99 880 0401	9.000 m ³ /h	90 m ²	2 x 6000 mm	12 x 200 mm	kb. 38 m
99 880 0414	13.000 m ³ /h	120 m ²	2 x 9000 mm	10 x 250 mm	kb. 45 m

KemJet 6000



KemJet 9000



KemJet 13000



Felhasználás

- » Olyan műhelyek, ahol nem lehetséges a pontszerű elszívás
- » Pontszerű elszívás kiegészítéseként
- » Váltakozó por- és füstforrással rendelkező helyen
- » Gyártó- és raktár csarnokok

Működtetési módja

- » A szennyezett meleg levegő felszáll, fent a 360 fokos szívóbordák beszívják, és a CleanAirTowerben megtisztul
- » A megtisztított levegő a berendezés alján egyenletesen távozik
- » A meleg, friss levegő a hegesztési füstöt ismét a szívóbordák irányába tereli, és a munkaállomásokon lassú levegőkeringés jön létre (rétegszellőztetési elv)

Felhasználás

- » Minimális fűtési költségek a levegő visszavezetésének és elosztatásának köszönhetően
- » Nagyfokú biztonság a szennyezésmentes porelvezetésnek köszönhetően
- » A szennyezett levegő nem áramlik át a csarnok szennyezésmentes területeire, mivel alig keletkezik turbulencia
- » Költséghatékony, utólagosan beépíthető, mivel nincs szükség csővezetésekre
- » Biztonságos szállítás és egyszerű összeszerelés az emelőszemeknek köszönhetően
- » Szünetmentes üzemelés, mivel a rendszer automatikusan kivezeti a port a porgyűjtő edénybe

Műszaki adatok

Szűrő	
Szűrőfokozatok	2
Szűrési eljárások	Tisztítószűrő
Tisztítási eljárás	Nagynyomású impulzusos tisztítás
szűrőfelület	kb. 58 m ²
Szűrőelemek száma	1
Szűrőanyag	PTFE membrán
Leválasztási fok	> 99,9 %
Porkategória	M
További szűrő	Centrifugális előleválasztó
Alapadatok	
Elszívóteljesítmény	6 000 m ³ /h
Magasság	3 545 mm
Átmérő	1 172 mm
Tömeg	653 kg
Motorteljesítmény	5,5 kW
Tápfeszültség	3 x 400 V / 50 Hz
Névleges áram	11 A
Zajszint	69 dB(A)
Kiegészítő információk	
IFA-jóváhagyás	W3 előkészületben
Ventilátortípus	Radiálventilátor, közvetlen hajtású
Préslevegő-betáplálás	6 - 8 bar

Megrendeléshez szükséges adatok

Cikksz.	Kivitel
390 600	CleanAirTower helyiségszellőztető rendszer

CleanAirTower

- » Stand-Alone telepítés
- » Rétegszellőztetési elv

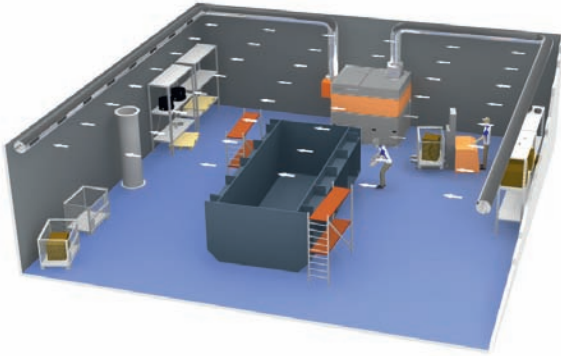


Tulajdonságok

- » Automatikus szűrőtisztítás
- » Emelőszemek
- » 360 fokos szívóbordák
- » Szennyezésmentes porelvezetés egyszer használatos tartályokba; teljes egészében elégethető
- » Lassú, egyenletes levegőkeringetés
- » Rétegszellőztetési elv a szakszervezetek ajánlásával
- » A rendszer alig idéz elő turbulenciát
- » AirWatch levegőfelügyelet (opcionális)

Push-Pull rendszer

- » A beeresztő- és kieresztőcsövek egymással szemben helyezkednek el
- » Turbulencia



Tulajdonságok

- » Automatikus szűrőtisztítás, nyomáskülönbség-vezérelt
- » Érintőképernyős kezelés
- » KemTex® ePTFE szűrőpatronok
- » Porgyűjtő tartály préslevegős emelővel
- » Különböző elszívőrendszerekhez csatlakoztatható
- » További gyűjtőrendszerekkel kombinálva egy elszívőrendszer alakítható ki
- » Bővíthető
- » Költséghatékony
- » Alacsony zajszint

Kiegészítő tartozék

- » Automatikus porelvezetés – DustEvac
- » Be/ki távvezérlő

Felhasználás

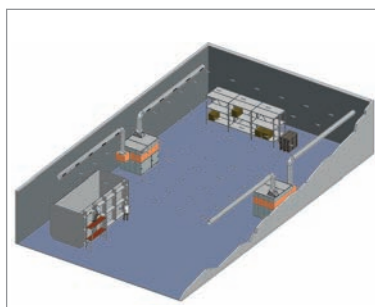
- » Csekély és közepes mennyiségű fűsthez/porhoz
- » Olyan műhelyek, ahol nem lehetséges a pontszerű elszívás
- » Pontszerű elszívás kiegészítéseként
- » Váltakozó por- és füstforrással rendelkező helyen
- » Nagy munkadarabok vagy egymástól távol elhelyezkedő munkaállomások esetén

Működtetési módja

- » A kimeneti és bemeneti csöveket (push-pull) egymással szemben, 4-6 méteres magasságban kell felszerelni, és egy központi szűrőrendszerhez kell csatlakoztatni
- » A szennyezett meleg levegő felszál, és kimeneti csőből kilépő légáramlat szabályozottan a bemeneti nyílás irányába tereli
- » A bemeneti nyílás beszívja a szennyezett levegőt, a szűrőberendezés pedig megtisztítja
- » A tiszta levegő a kimeneti nyíláson keresztül ismét a csarnokba távozik, így a füstfelhők eltűnnek

Felhasználás

- » Rugalmasan bővíthető további csővezetékekkel
- » Szünetmentes tartós üzem az automatikus, nyomáskülönbség által vezérelt szűrőtisztításnak köszönhetően
- » Alacsony zajkibocsátás a rendkívül alacsony zajszintnek köszönhetően
- » Minimális fűtési költségek a levegő visszavezetésének köszönhetően
- » Kényelmes kezelés a diagnosztikai rendszerrel rendelkező érintőképernyős kijelzőn keresztül történő intelligens vezérlésnek köszönhetően
- » Szennyezésmentes porgyűjtés, mivel a préslevegő a porgyűjtő tartályban tartja a port



Felhasználás

- » Közepes és nagy mennyiségű fűsthöz/porhoz
- » Olyan műhelyek, ahol nem lehetséges a pontszerű elszívás
- » Pontszerű elszívás kiegészítéseként
- » Váltakozó por- és füstforrással rendelkező helyen
- » Nagy munkadarabok vagy egymástól távol elhelyezkedő munkaállomások esetén

Működtetési módja

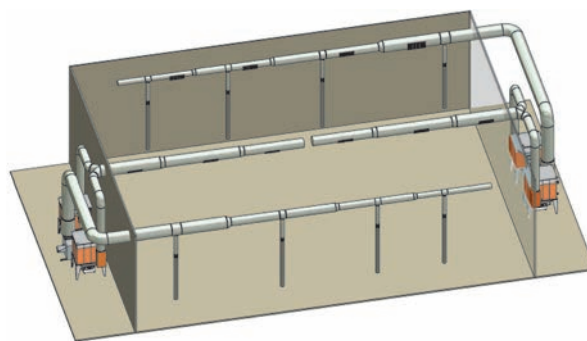
- » A kieresztőcsöveket a talaj közelébe, a bemeneti csöveket 4-6 méteres magasságban kell felszerelni, és egy központi elszívó- és szűrőrendszerhez kell csatlakoztatni
- » A szennyezett meleg levegő felszál, a bementi nyílás beszívja, a szűrőberendezés pedig megtisztítja azt
- » A megtisztított levegő egyenletesen távozik a talaj közelében lévő kieresztőcsöveken keresztül
- » A meleg, friss levegő a hegesztési füstöt ismét a bemeneti csövek irányába nyomja, és a munkaállomásokon állandó levegőáramlás jön létre

Felhasználás

- » Optimalizált, egyenletes levegőtovábbítás a meleg által előidézett légmozgás révén
- » Szünetmentes tartós üzem az automatikus, nyomáskülönbség által vezérelt szűrőtisztításnak köszönhetően
- » A kieresztőcsövek számának rugalmas változtatása miatt az adott munkaterületekhez igazítható
- » Alacsony zajkibocsátás a rendkívül alacsony zajszintnek köszönhetően
- » Minimális fűtési költségek a levegő visszavezetésének köszönhetően
- » Kényelmes kezelés a diagnosztikai rendszerrel rendelkező érintőképernyős kijelzőn keresztül történő intelligens vezérlésnek köszönhetően
- » Szennyezésmentes porgyűjtés, mivel a préslevegő a porgyűjtő tartályban tartja a port

Kiszorításos szellőztetés

- » A beeresztő és a kieresztő rész szét van választva
- » Lökéshullámmentes levegőtovábbítás



Tulajdonságok

- » Automatikus szűrőtisztítás, nyomáskülönbség-vezérelt
- » Érintőképernyős kezelés
- » KemTex® ePTFE szűrőpatronok
- » Porgyűjtő tartály préslevegős emelővel
- » Különböző elszívórendszerekhez csatlakoztatható
- » További gyűjtőrendszerekkel kombinálva egy elszívórendszer alakítható ki
- » A szennyezés mértékéhez igazítható (kimenetek)
- » Egyenletes levegőtovábbítás
- » Költséghatékony
- » Alacsony zajszint

Kiegészítő tartozék

- » Automatikus porelvezetés – DustEvac
- » Be/ki távvezérlő

